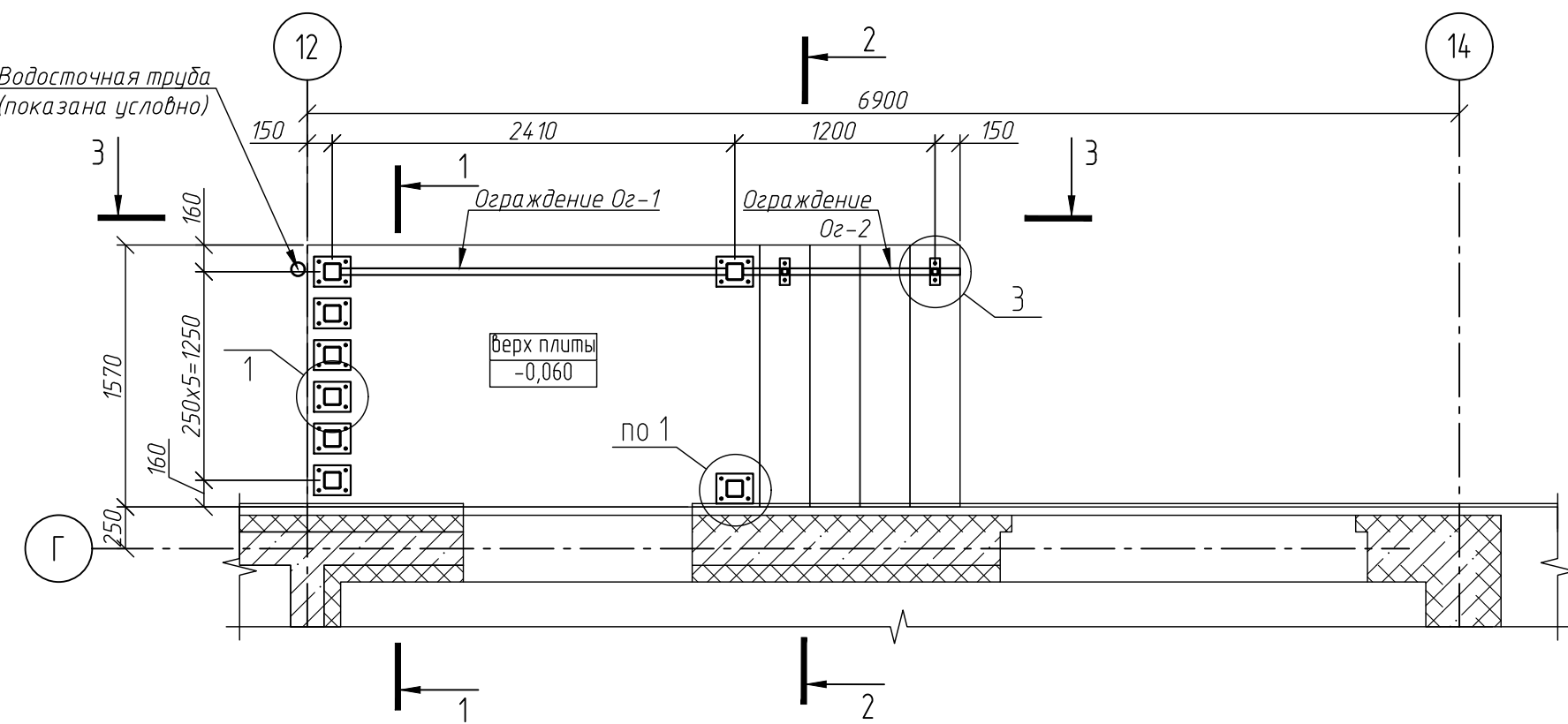
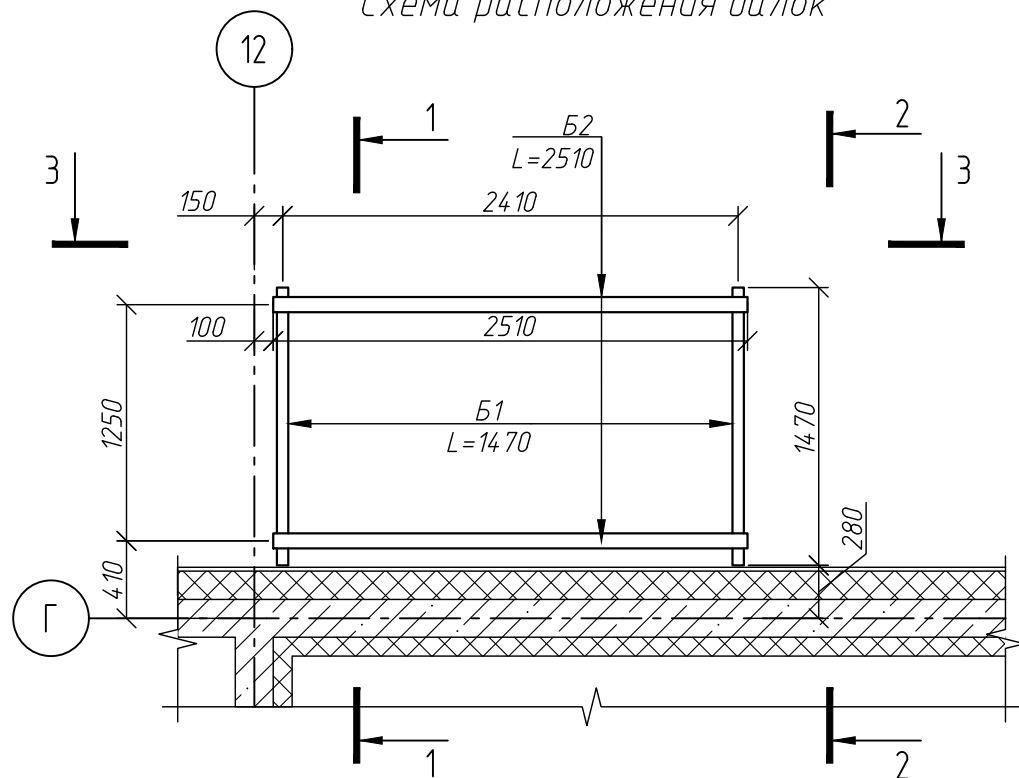


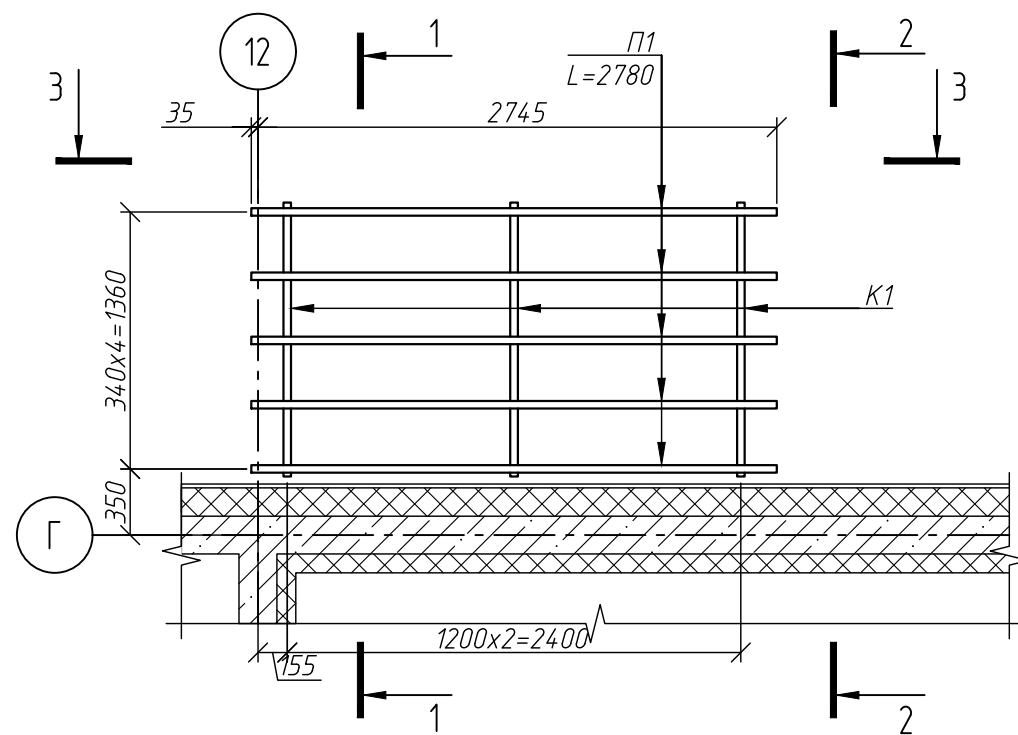
Крыльцо в осях Г/12-14
Схема расположения стоек



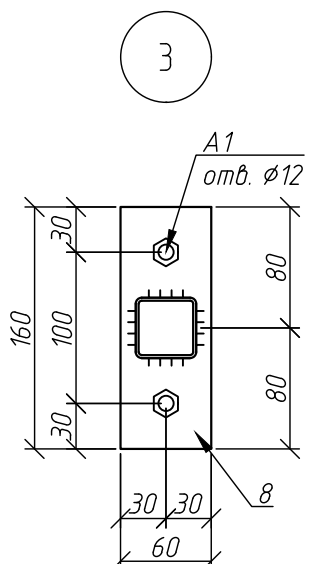
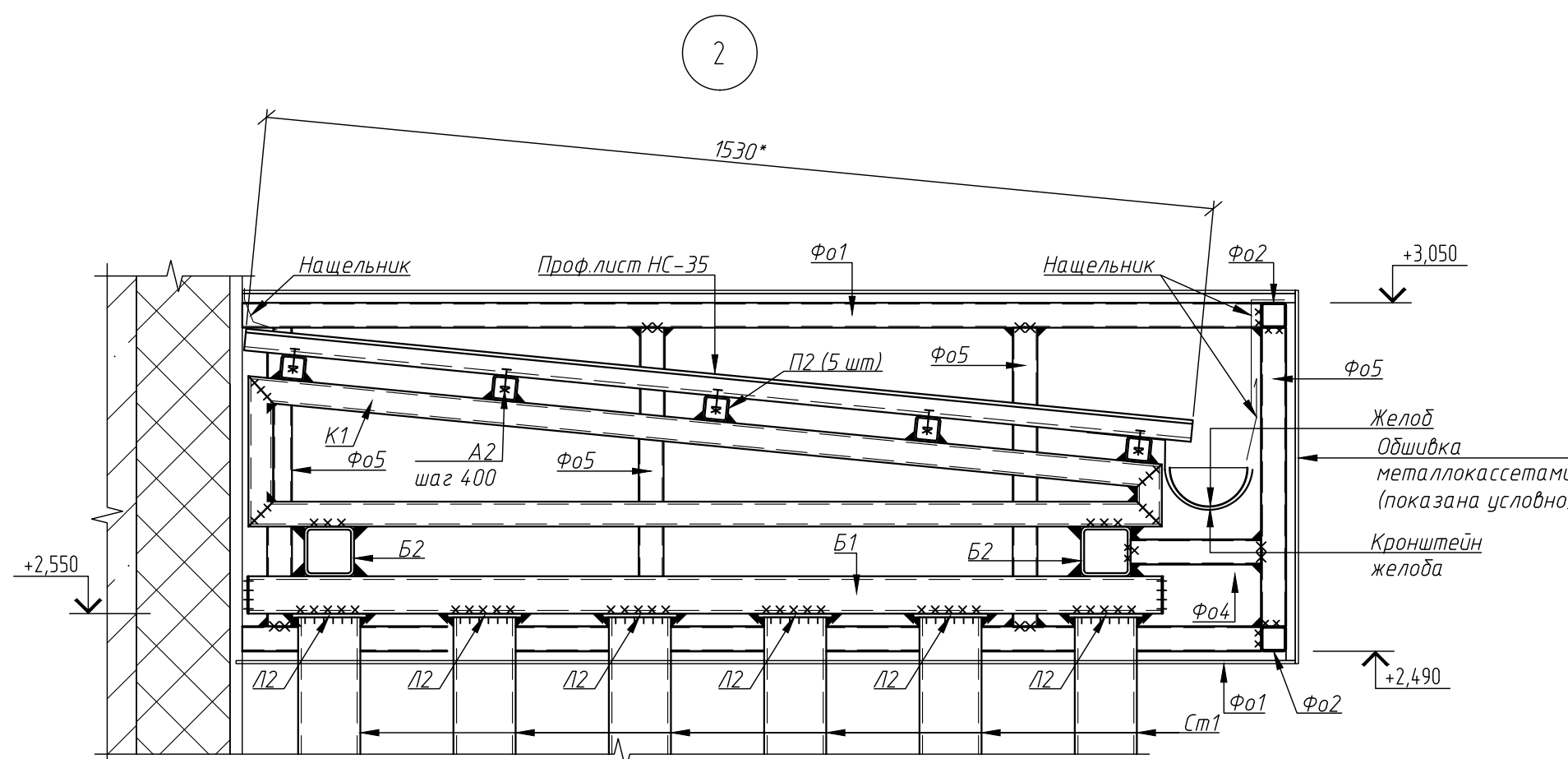
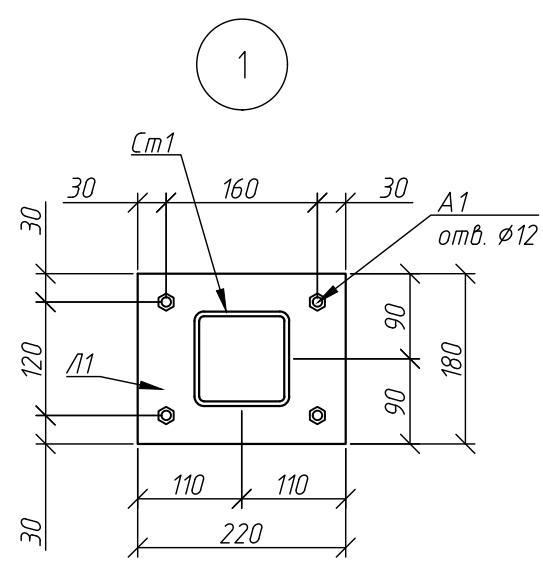
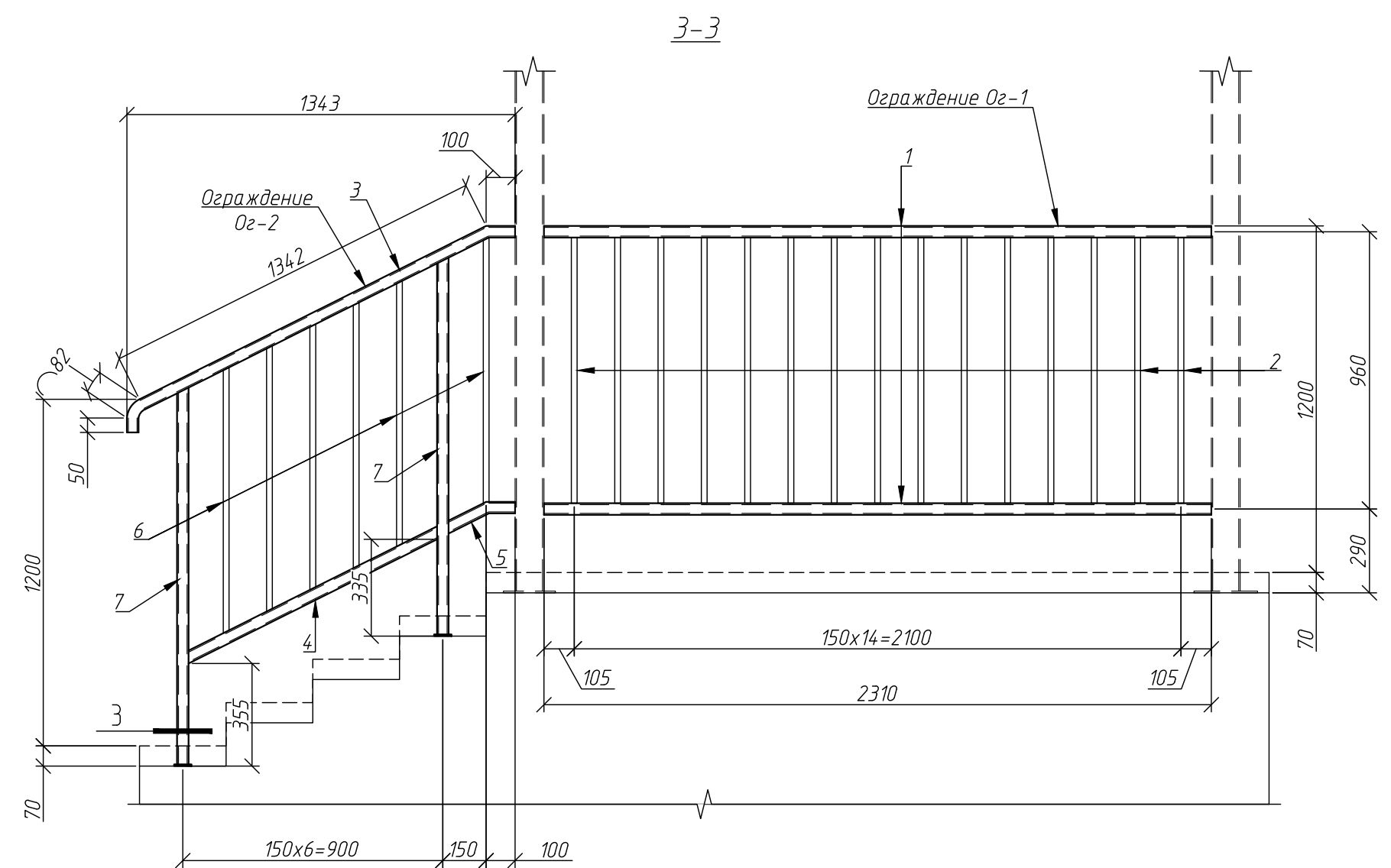
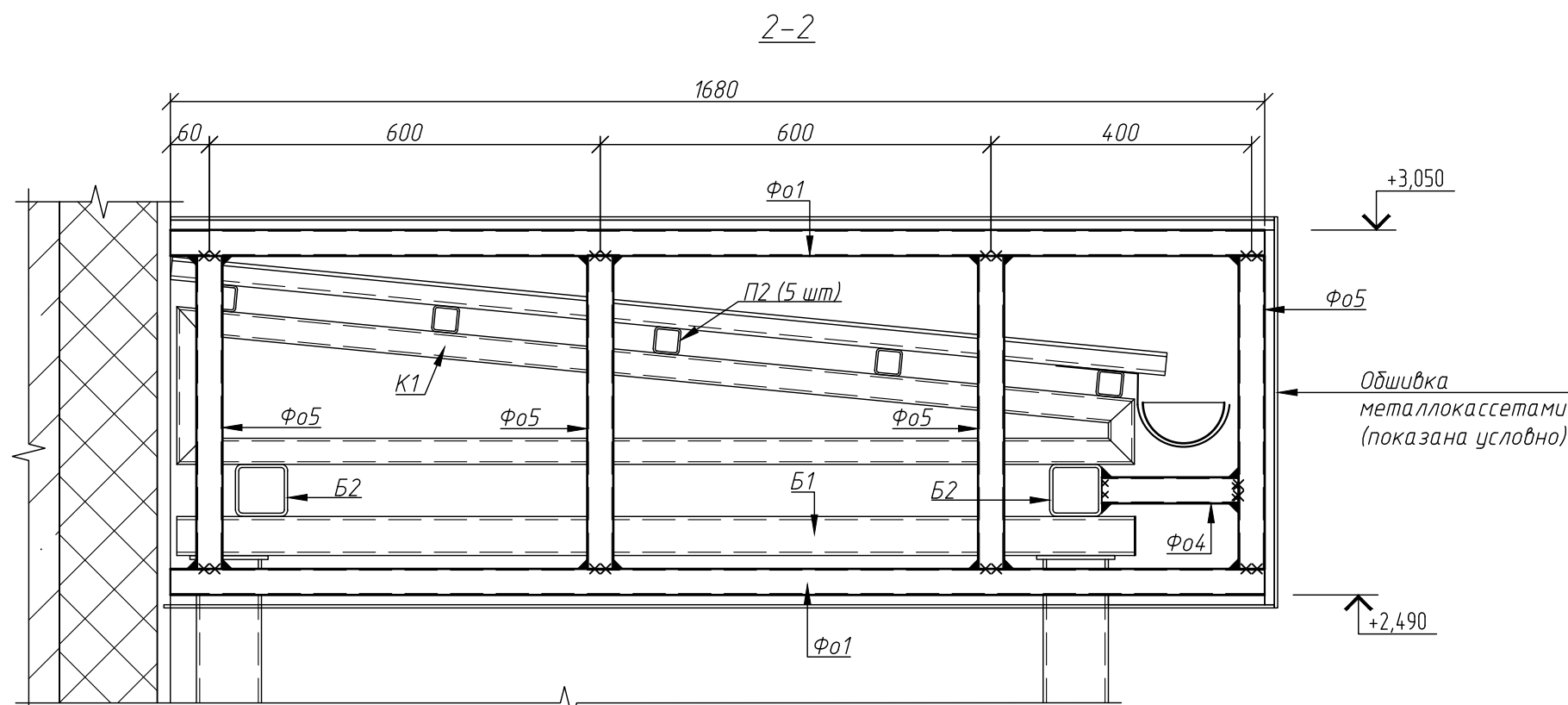
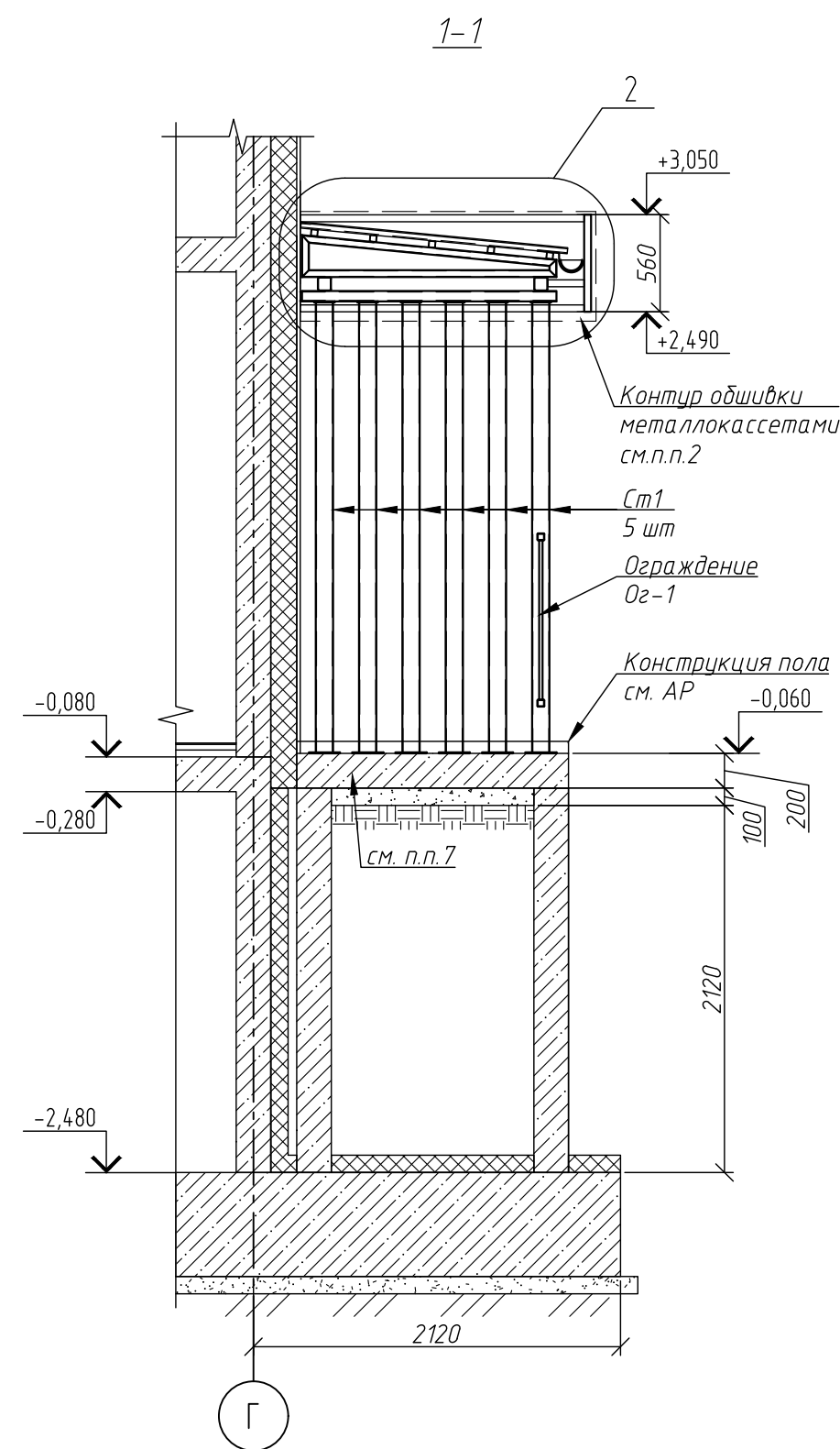
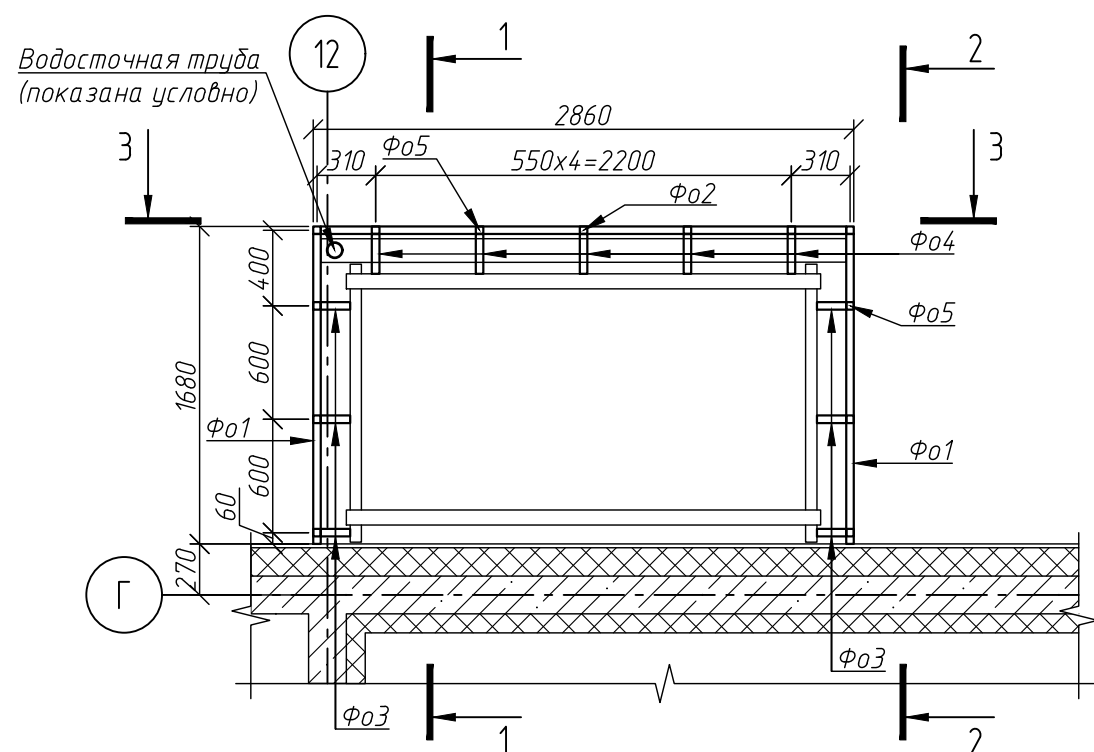
Крыльцо в осях Г/12-14
Схема расположения балок



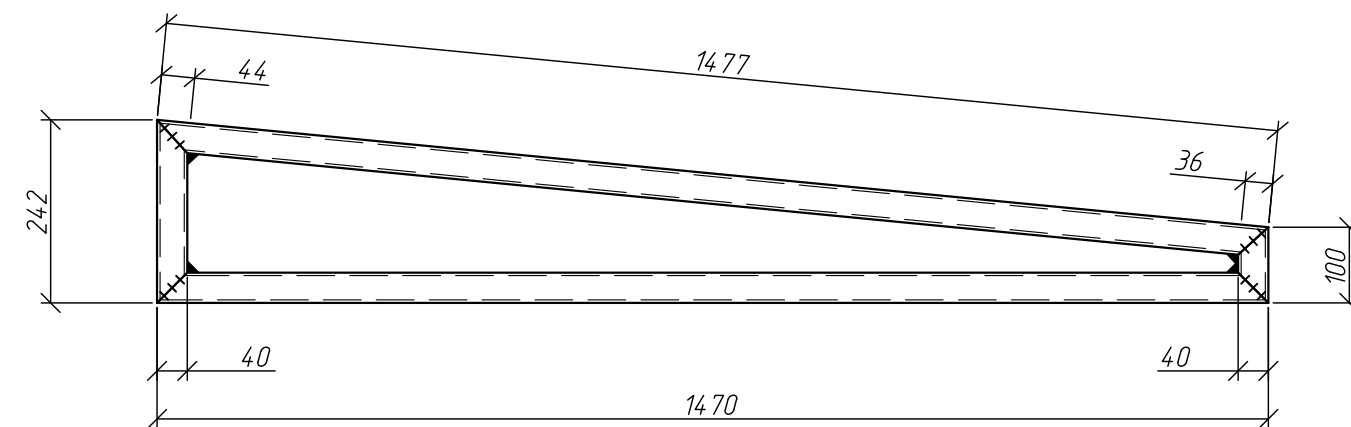
Крыльцо в осях Г/12-14
Схема расположения прогонов



Крыльцо в осях Г/12-14
 Схема расположения элементов обшивки козырька
 (прогоны условно не показаны)



Деталь К1



Спецификация на крыльцо в осях Г/12-14

Поз.	Обозначение	Наименование	Кол.	Масса ед, кг	Приме- чание
		<u>Идеология</u>			
K1	см. данный лист	Каркас K1	3	13,82	
Ог-1	см. данный лист	Ограждение Ог-1	1	25,6	
Ог-2	см. данный лист	Ограждение Ог-2	1	13,87	
		<u>Детали</u>			
Ст1		Профиль $\frac{300 \times 80 \times 5}{255 \times 167} \text{ ГОСТ } 30245-2003$ $\frac{255 \times 167}{255 \times 167} \text{ ГОСТ } 21772-2001$ L=2598	8	37,44	299,50
Б1		Профиль $\frac{60 \times 60 \times 5}{255 \times 167} \text{ ГОСТ } 30245-2003$ $\frac{255 \times 167}{255 \times 167} \text{ ГОСТ } 21772-2001$ L=1470	2	9,86	19,73
Б2		Профиль $\frac{80 \times 80 \times 5}{255 \times 167} \text{ ГОСТ } 30245-2003$ $\frac{255 \times 167}{255 \times 167} \text{ ГОСТ } 21772-2001$ L=2510	2	28,29	56,58
П1		Профиль $\frac{40 \times 40 \times 5}{255 \times 167} \text{ ГОСТ } 30245-2003$ $\frac{255 \times 167}{255 \times 167} \text{ ГОСТ } 21772-2001$ L=2780	5	23,42	117,08
Ф01		Профиль $\frac{40 \times 40 \times 2}{255 \times 167} \text{ ГОСТ } 30245-2003$ $\frac{255 \times 167}{255 \times 167} \text{ ГОСТ } 21772-2001$ L=1680	4	3,88	15,52
Ф02		Профиль $\frac{40 \times 40 \times 2}{255 \times 167} \text{ ГОСТ } 30245-2003$ $\frac{255 \times 167}{255 \times 167} \text{ ГОСТ } 21772-2001$ L=2060	2	6,61	13,21
Ф03		Профиль $\frac{40 \times 40 \times 2}{255 \times 167} \text{ ГОСТ } 30245-2003$ $\frac{255 \times 167}{255 \times 167} \text{ ГОСТ } 21772-2001$ L=155	6	0,36	2,15
Ф04		Профиль $\frac{40 \times 40 \times 2}{255 \times 167} \text{ ГОСТ } 30245-2003$ $\frac{255 \times 167}{255 \times 167} \text{ ГОСТ } 21772-2001$ L=210	5	0,76	3,81
Ф05		Профиль $\frac{40 \times 40 \times 2}{255 \times 167} \text{ ГОСТ } 30245-2003$ $\frac{255 \times 167}{255 \times 167} \text{ ГОСТ } 21772-2001$ L=480	13	1,11	14,41
П1		Лист $\frac{220 \times 80 \times 6}{255 \times 167} \text{ ГОСТ } 19803-2015$ $\frac{255 \times 167}{255 \times 167} \text{ ГОСТ } 21772-2001$	8	1,87	14,92
П2		Лист $\frac{200 \times 80 \times 6}{255 \times 167} \text{ ГОСТ } 19803-2015$ $\frac{255 \times 167}{255 \times 167} \text{ ГОСТ } 21772-2001$	8	0,68	5,43
A1	УТЕСН или аналог	Анкер HSA-F M10x113	36		
A2	УТЕСН или аналог	Шпунт самонарезающий S-MD032 4,8x16	40		
		<u>Материалы</u>			
		Пров. лист HC-35x1000x0,7			17,8 м ²

Спецификация на металлические изделия

Поз.	Обозначение	Наименование	Кол.	Масса ед., кг	Приме- чение
		<i>Деталь К1</i>		13,82	
	Профиль 4040x4 ГОСТ 30245-2002 ГОСТ 17712-2001 L=н.п.		3,29	4,20	13,82
		<i>Ограждение Оз-1</i>		25,60	
1	Профиль 4040x4 ГОСТ 8639-82 ГОСТ 17712-2001 L=2310		2	5,38	10,76
2	Профиль 2020x2 ГОСТ 8639-82 ГОСТ 17712-2001 L=920		15	0,99	14,84
		<i>Ограждение Оз-2</i>		13,87	
3	Профиль 4040x4 ГОСТ 8639-82 ГОСТ 17712-2001 L=1575		1	5,38	5,38
4	Профиль 4040x4 ГОСТ 8639-82 ГОСТ 17712-2001 L=980		1	2,28	2,28
5	Профиль 4040x4 ГОСТ 8639-82 ГОСТ 17712-2001 L=255		1	0,27	0,27
6	Профиль 2020x2 ГОСТ 8639-82 ГОСТ 17712-2001 L=920		6	0,99	5,93
7	Профиль 4040x4 ГОСТ 8639-82 ГОСТ 17712-2001 L=1284		2	1,38	2,76
8	Лист 4060x60 ГОСТ 9903-2015 ГОСТ 17712-2001		2	0,45	0,90

2. Данный лист смотреть совместно с разделом АР.
3. Все металлические элементы выполнять из металла с полимерным покрытием, цвет RAL 7012, матовый.
4. Для облицовки нижней и торцевых частей здания применять металлолаastreты со скрытым креплением (прямоугольной формы). Монтировать на металлолаastreты систему навесного вентилируемого фасада, согласно проекту производителя подсистемы, с устройством достаточной системы. На торцевые части крыши использовать только цельные металлолаastreты, без стыков. Образцы согласовать с авторским надзором и проектировщиками.
5. Покрытие крыши (кероизорбит) выполнять после монтажа металлолаastreты стоек.
6. Все сводчатые стропы и стропила должны быть длиной не менее, чем длина кровли здания 346. Кат сводчатого шва принять по назначению поперечного сечения элементов.
7. Монтаж анкеров выполнять в соответствии с рекомендациями производителя.
8. Перед началом работ уточнить длины элементов.
9. ЖБ конструкции см. на лист 2.
9. Отметки, указанные со знаком (*), уточнить по месту.

						46-01-24 - КЖЗ		
						Многоквартирные многоэтажные дома по ул. Титова в Ленинском районе г. Новосибирска с объектами обслуживания жилой застройки во встроенных помещениях		
Изм.	Колуч.	Лист	№ док.	Подпись	Дата			
Разработано	Гончаренко				01/26	Многоквартирные многоэтажные дома с объектами обслуживания жилой застройки во встроенных помещениях № 6 (по генплану) - VII этап строительства	Стадия	Лист
Проверил	Ельчанинов				01/26		Р	12
Гл. констр.	Нургалеев				01/26	Крыльцо в осях Г/12-14 Металлические конструкции крыльца	ООО "Партнер"	
Н. контроль	Гудкова				01/26			